



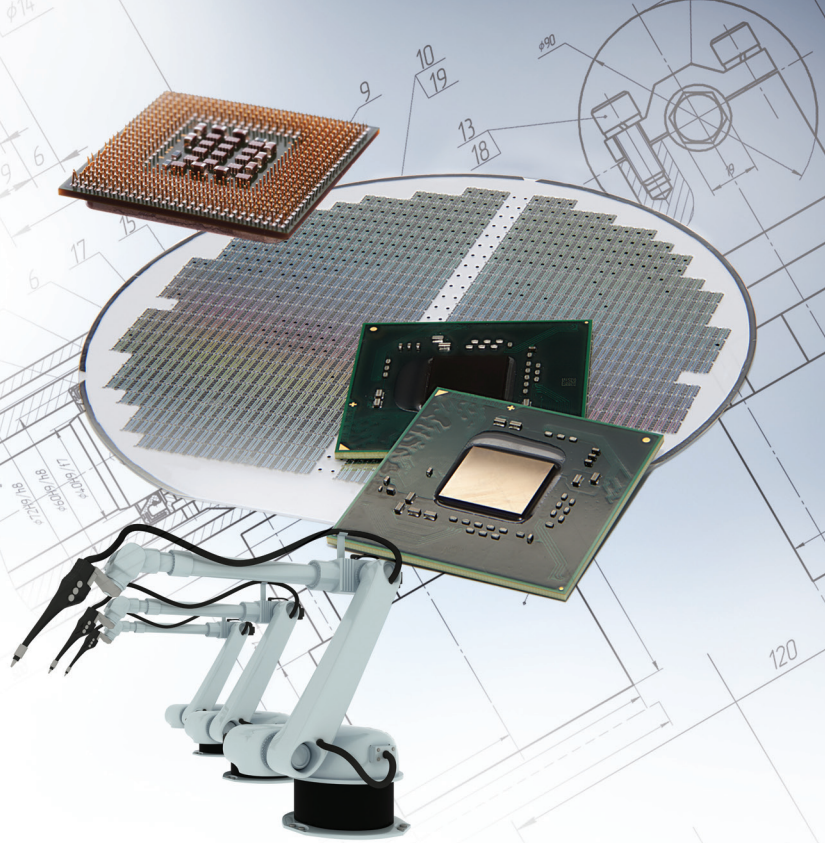
A QUAKER CHEMICAL COMPANY

工作创新和经验

CHRISTO-LUBE®

불화계 윤활제

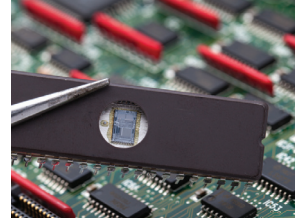
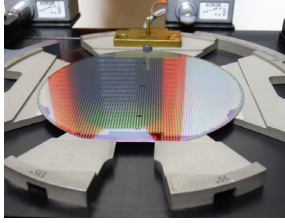
반도체 제조



공정도 및 웨이퍼 가공

비용이 많이 드는 오염 및 가동 중단 시간을 줄이기 위한 웨이퍼 스탬핑 작업에 사용되는 윤활제는 낮은 토크의 공격성이 높은 화학물질이 존재하는 환경과 저증기압(25°C에서 10⁻¹² 토르까지) 및 극도로 낮은 탈기체율, 특히 Class 1 ~ Class 10의 클린룸 환경에서 다양한 재질과 호환 가능해야 하며 탁월한 안정성을 제공해야 합니다.

CHRISTO-LUBE® MCG 159	-20°C ~ 260°C	초순도 그리스는 낮은 탈기체율, 고온 안정성, 높은 내방사선 및 내화학성, 저이동성을 제공합니다.
CHRISTO-LUBE® MCG 109	-65°C ~ 250°C	NGLI Grade 2 그리스는 다양한 작동 온도 범위, 낮은 탈기체율, 저이동성을 제공합니다.
CHRISTO-LUBE® MCG 1037N	-50°C ~ 260°C	다양한 온도 범위에서 가능한, 초순도 오일은 마모를 방지하고 낮은 탈기체율 및 탁월한 재질 호환성을 제공합니다.
CHRISTO-LUBE® MCG 111	-60°C ~ 230°C	NLGI Grade 2의 다양한 온도 범위에 사용 가능한 그리스로, 구조물에 일반적으로 사용하는 모든 재질과 호환됩니다.



기어/베어링

불소계 윤활제는 낮은 토크, 저전력 출력 및 최소 발열을 보장함으로써 모터, 밸브, 기어의 작동 효과를 높여줍니다. 불소계 윤활제는 기어 및 베어링의 구조물에 일반적으로 사용되는 모든 재질과 호환됩니다.

CHRISTO-LUBE® MCG 200	-30°C ~ 230°C	자체 개발한 첨가제가 포함된 불소실리콘은 저증발률, 고온 안정성, 우수한 내방사선 및 내마모성을 제공합니다.
CHRISTO-LUBE® MCG 709	-65°C ~ 250°C	장비 효율을 높이기 위해 광범위한 작동 온도 범위에서 사용할 수 있으며 낮은 탈기체율, 저이동성, 비오염성을 제공합니다.
CHRISTO-LUBE® MCG 126	-15°C ~ 240°C	NLGI Grade 2의 다양한 온도 범위에 사용 가능한 비활성 그리스로, 구조물에 일반적으로 사용하는 모든 재질과 호환됩니다.
CHRISTO-LUBE® MCG 1030	-23°C ~ 260°C	탁월한 박막 강도의 저증기압 오일로, 특별히 정밀 고진공 제품의 마찰과 마모를 저감하도록 제조되었습니다.



A QUAKER CHEMICAL COMPANY

ECLI Products, LLC 3851- 3847 Exchange Ave. Aurora, IL 60504 USA 전화: +1-630-449-5000 팩스: +1-630-585-0050
ECL Engineered Custom Lubricants GmbH Stormsweg 5A, 22085 Hamburg, Germany 전화: +49 40 386660-80 팩스: +49 40 386660-81
www.ecllube.com ISO/TS16949:2009 Registered QMS

ECLI Products, LLC, 는 ECL(Engineered Custom Lubricants)라는 상호로 사업하고 있습니다.